

Verwerkingsvoorschrift Keramische buitentegels 2 cm dik

Keramische tegels zijn de laatste tijd ontzettend in opkomst en eigenlijk al niet meer weg te denken uit het tuinbeeld. De enorme populariteit van deze tegels is logisch te verklaren.

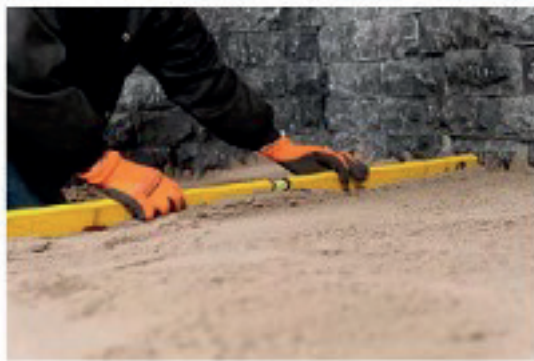
Alle voordelen op een rijtje:

- Mooi natuurgetrouw uiterlijk
- Sterk
- Kleurvast
- Krasvast
- Vorstbestendig
- Leverbaar in diverse afmetingen
- Leverbaar in diverse kleuren
- Maatvast
- Onderhoudsvriendelijk
- Neemt nauwelijks water op <math><0,2\%</math>

Verwerking Keramische tegels 2 cm dik

Voorbereiding

- Zorg dat het zandbed voldoende is afgegraven. Er dient rekening gehouden te worden met een drainerende laag van ca. 20 cm dat bovenop het zandbed komt. Graaf af tot op vaste grond, zodat er een stabiele en stevige ondergrond ontstaat. Indien nodig hoog het bed op met zand. Tril de ondergrond goed aan. Vlak daarna de grond af en zorg voor een afschot van minimaal 1 cm.



- Leg Geotextiel over het zandbed, zo voorkomt u dat het zand en grind gaan mengen.
- Indien er meerdere banen gelegd moeten worden zorg dan voor een minimale overlap van 20 cm.



- Leg een ondergrond aan van 15 cm draingrind, tril het grind vervolgens goed af met een trilplaat.



- Meng tracement met draingrind droog in een betonmolen. Houd een mengverhouding van 1/5 aan. Voeg water toe zodat u een aardvochtig geheel creëert



- Breng het gemengde cement en draingrind aan in banen van 90 cm en een dikte van ca. 5 cm.
- Zorg voor 1 cm afschot per strekkende meter van de woning af.



Tips voordat u begint met leggen

1. Begin altijd haaks, blijf tijdens het bestraten ook haaks werken.
2. Verleg de keramische tegels met een voeg, zo voorkomt u beschadigingen aan de randen.
3. Zaag de tegels (met een dichte diamantschijf) op maat af wanneer u niet uit komt met het patroon. Zaag altijd nat.
4. Spoel de afgezaagde tegels na met schoon water, zo voorkomt u vlekvorming.

Beginnen met het leggen van de keramische tegels

Breng hechtbrugmortel aan op de gehele onderkant van de tegel; zorg ervoor dat de zijkanten van de tegels vrij zijn van lijm.

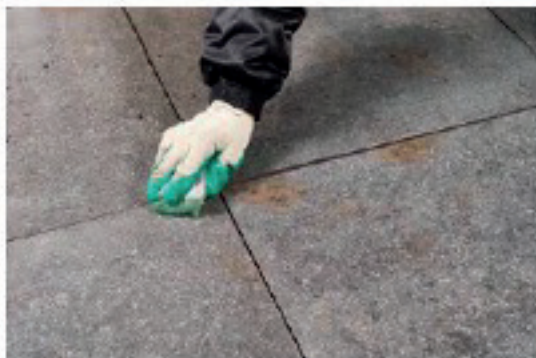


Klop de tegel in de verse mortel met een rubberen hamer en herhaal de vorige stappen voor het gehele terras.



Haal (eventuele) mortel weg tussen de voegen, zo voorkomt u problemen tijdens het invoegen. Zorg voor een voegdiepte die overeenkomt met de hoogte van de tegel. Houd bij een tegel met een hoogte van 20 mm ook een voegdiepte van 20 mm aan.

Maak de tegels na het leggen direct schoon met een spons en schoon water.



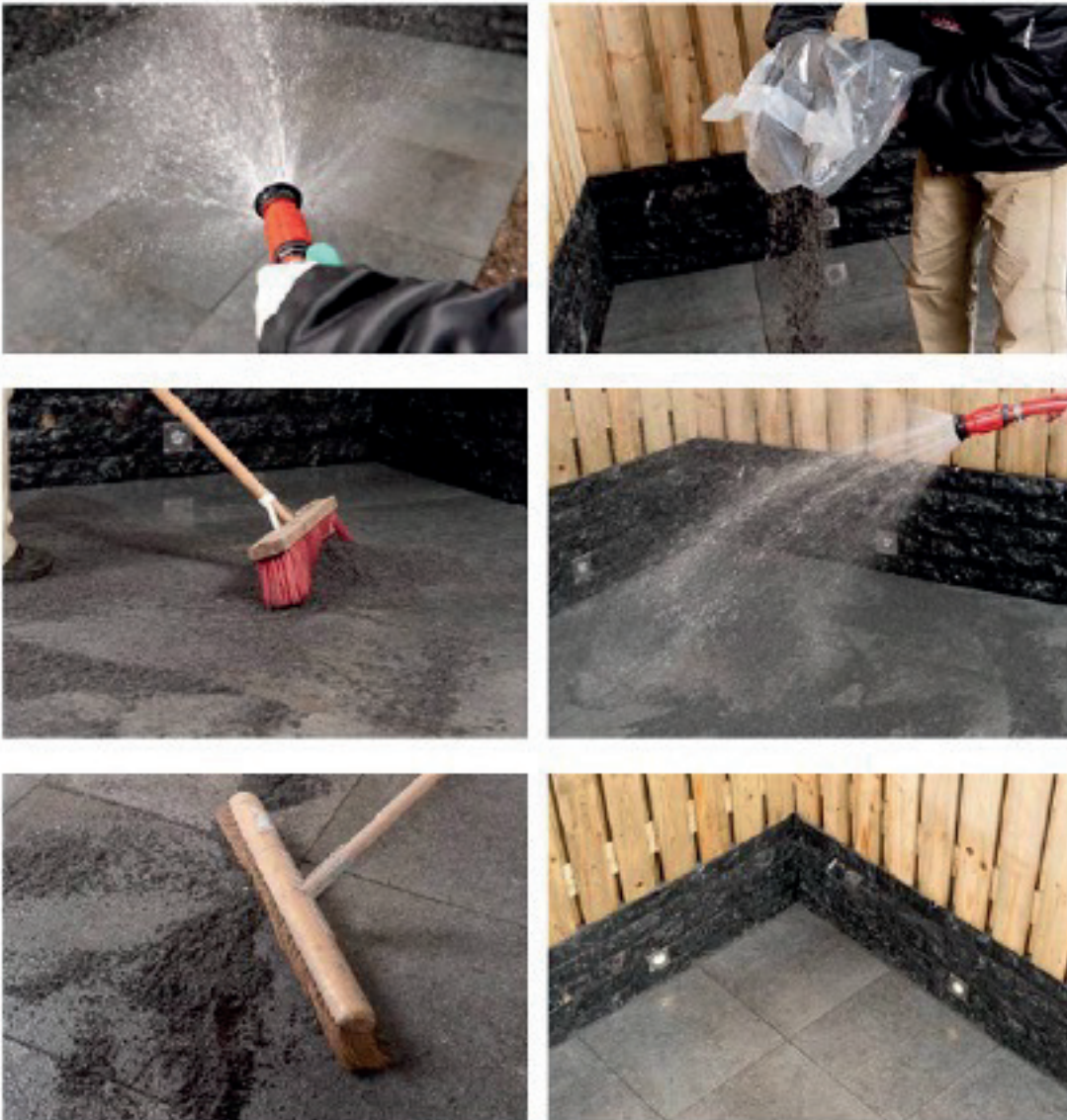
Laat de keramische tegels en de mortel na het leggen 24 uur drogen.

Het voegen van de tegels met Fixs Pro voegmortel na minimaal 24 uur

Zorg voor u begint het met voegen dat het oppervlak goed nat is. Verdeel de Fixs Pro voegmortel over het natte oppervlak. Werk met een rubber trekker de mortel met diep en stevig in de voegen. Druk de mortel aan met de rubber trekker.

Tip: zorg ervoor dat de tegels nat blijven; het terras mag tijdens het voegen niet opdrogen. Indien nodig kunt u de tegels tussendoor besproeien met water.

Laat de mortel drogen (ongeveer 20 minuten bij een temperatuur van 18 graden). Veeg de mortelresten met een zachte bezem diagonaal van de voeg af.



Tips: Bescherm de voegen met een folie, de folie beschermt de tegels 24 uur tegen vorst en zware neerslag. Leg de folie niet rechtstreeks op het oppervlak, zodat de tegels nog kunnen ventileren.

Na 24 uur is het oppervlak begaanbaar, na 7 dagen kunt u de tegels volledig belasten.

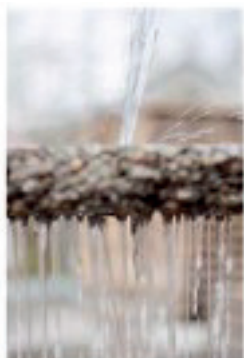
Zorg er voor dat de tegels niet kunnen verschuiven, breng langs de buitenkant opsluitbanden aan; deze worden gemiddeld 1 cm lager geplaatst dan de tegels.



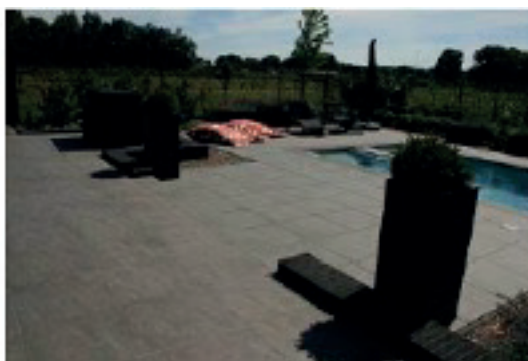
Voor het beste resultaat, mix de tegels / pakketten door elkaar.



Optimale drainage / waterafvoer.



Eindresultaat:



Onderhoud

Keramisch tegels laten zich makkelijk schoonmaken door de geringe vochtopname.

Voor het schoonmaken kunt u de Fixs reinigingsproducten gebruiken.

Voor het juiste reinigingsmiddel kijk op www.fixsproducts.nl

Gebruik voor het schoonmaken van de tegels geen hogedrukreiniger. Hierdoor zal de tegel sneller verouderen.

De producent is niet aansprakelijk voor eventuele (vervolg)schade wanneer u deze adviezen niet opvolgt.
Voor meer informatie verwijzen wij u naar uw leverancier.

TuinVisie Enter

Vonderweg 9

7468 DC Enter

0547-38 61 20

enter@tuinvisie.nl

TuinVisie Utrecht

Rutherfordweg 75

3542 CN Utrecht

030-241 19 37

utrecht@tuinvisie.nl

